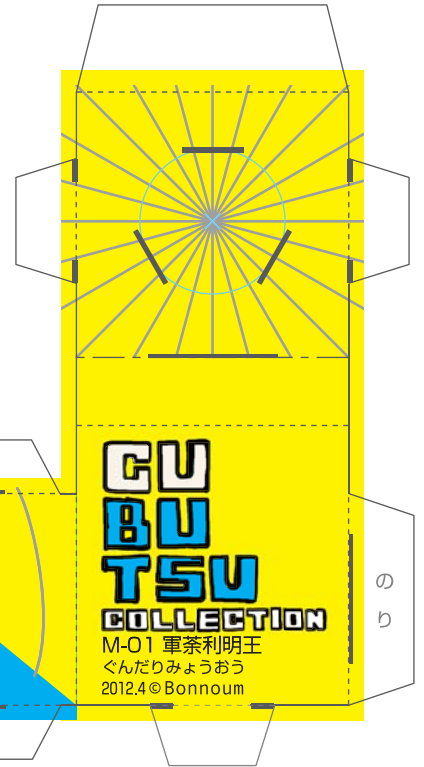
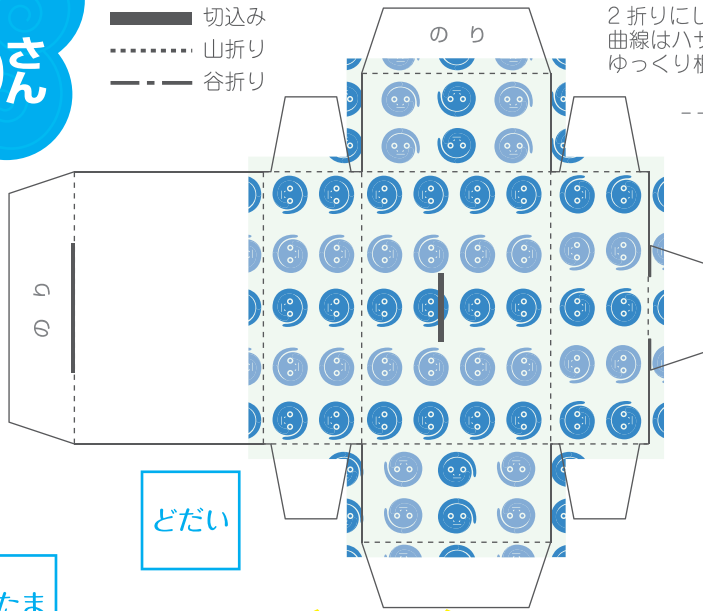
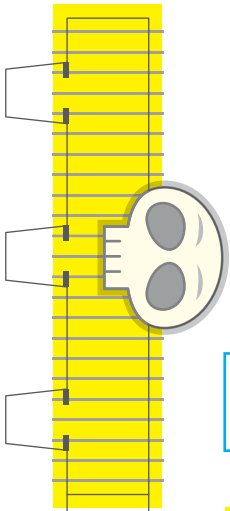
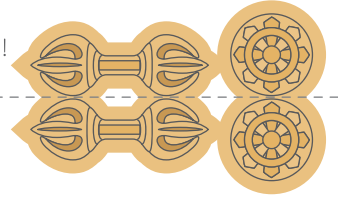


ぐんだりさん

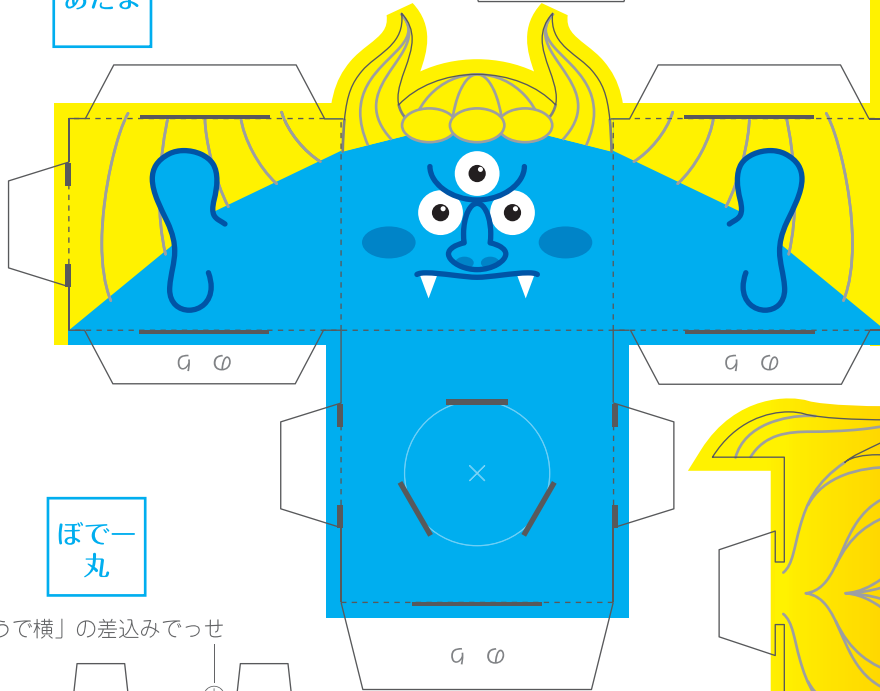
- 切込み
- - - 山折り
- - - 谷折り

2折りにしてから、
曲線はハサミ等で
ゆっくり根気よく！



あたま

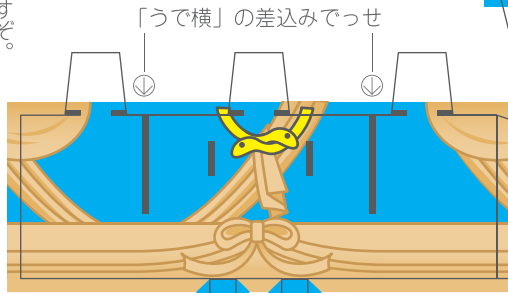
どだい



ぼで丸

このへんに
のり着け

この白い箇所は補強部分ですぞ。



「うで横」の差込みでっせ

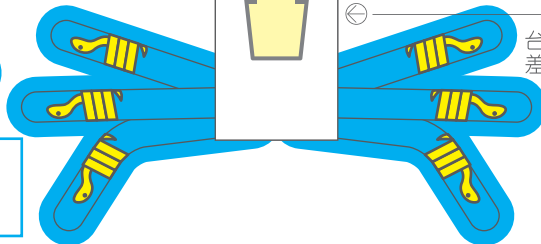
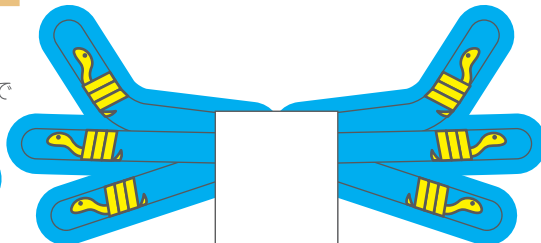
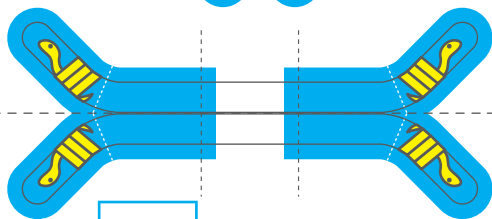
クルクルっと巻いてや。
この白い箇所は補強部分ですぞ。

曲線はハサミ等で
ゆっくり根気よく！

2折りにしてから、
曲線はハサミ等で
ゆっくり根気よく！

2折りにしてから、
曲線はハサミ等で
ゆっくり根気よく！

ココは谷折りやで

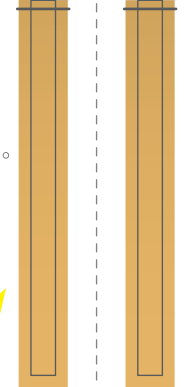
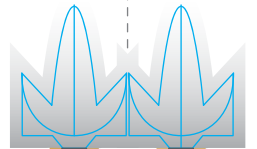
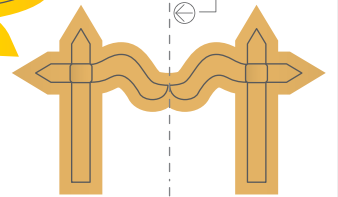


うで前

うで横

台座固定用の
差込みでっせ。

へびさん、クルクル巻いて
頭のうえにのっけて頂戴。



上手に作ってや〜

アウ キョウロコレカヨヨヨ

◎ぐんだりみようあうたん



組み立て前に

！ご注意

ハサミやカッターナイフを使用する場合は慎重に！ケガしたらアカンで〜。

用意するもの

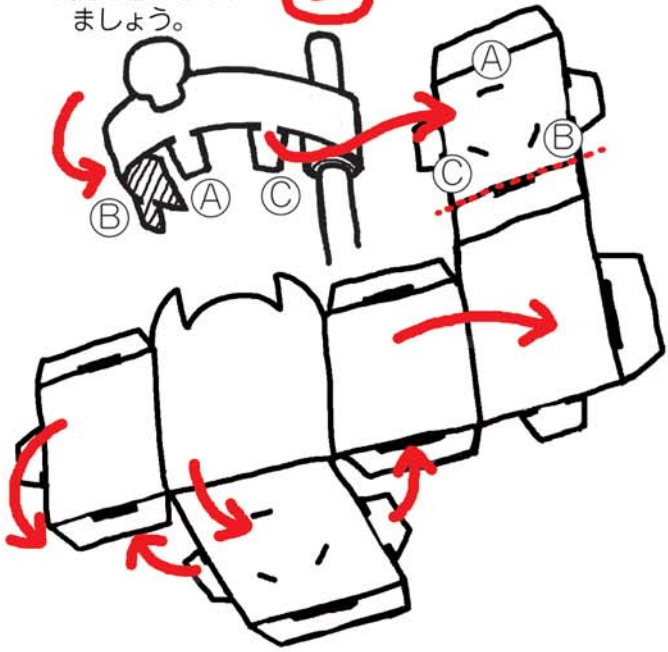
- ハサミやカッターナイフ ●定規 ●木工用ボンドやスティックのりなど ●折目をつけるもの(竹へらなど)
- 下に敷くもの(カッティングシートや古雑誌など)

組み立て方

あたま

●先に着けちゃいましょう。

●丸い棒等で全体をクルクルツと巻いてや〜。



ほぞ

●前うでを差し込んでから

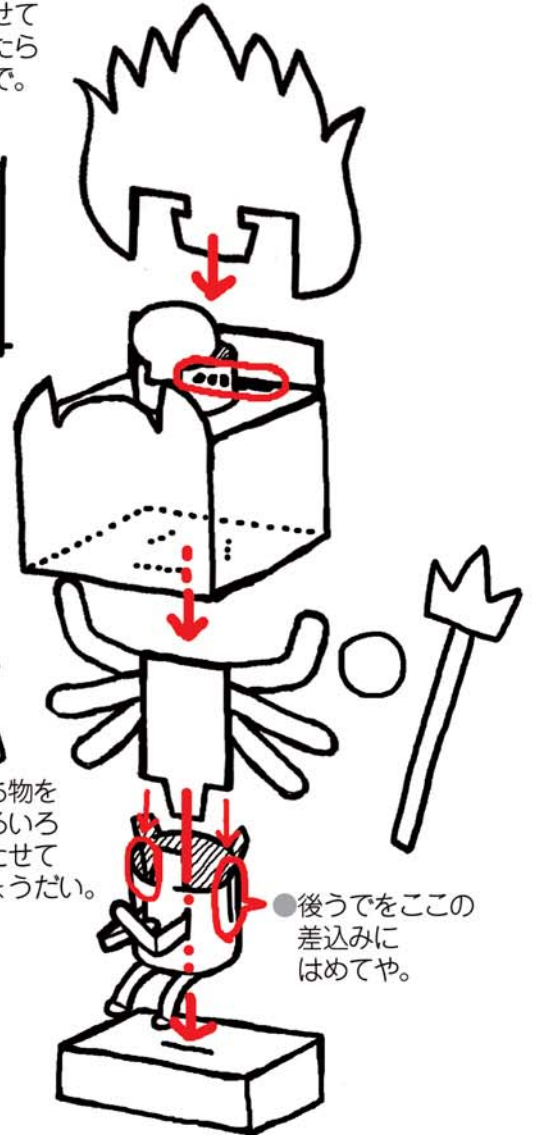
●丸い棒等で全体をクルクルツと巻いてや〜。



●紙の厚さに合わせて切れ込みを入れたら差し込みやすいで。

●ここら辺をのり着けてや

合体

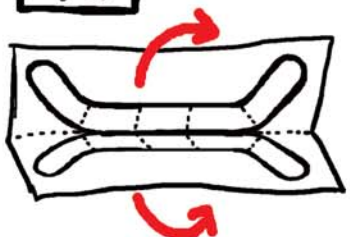


●持ち物をいろいろ持たせてちょうだい。

●後うでをこの差込みにはめてや。

うで

●二つ折りにしてのり着け。



●のりが乾いたら線に沿って切り取ってや〜

