

上手に作ってや〜



組み立て前に

！ **ご注意**

ハサミやカッターナイフを使用する場合は慎重に！ケガしたらアカンで〜。

用意するもの

- ハサミ ●カッターナイフ ●定規 ●木工用ボンドやスティックのりなど ●折目をつけるもの(竹へらなど) ●下に敷くもの(カッティングシートや古雑誌など)

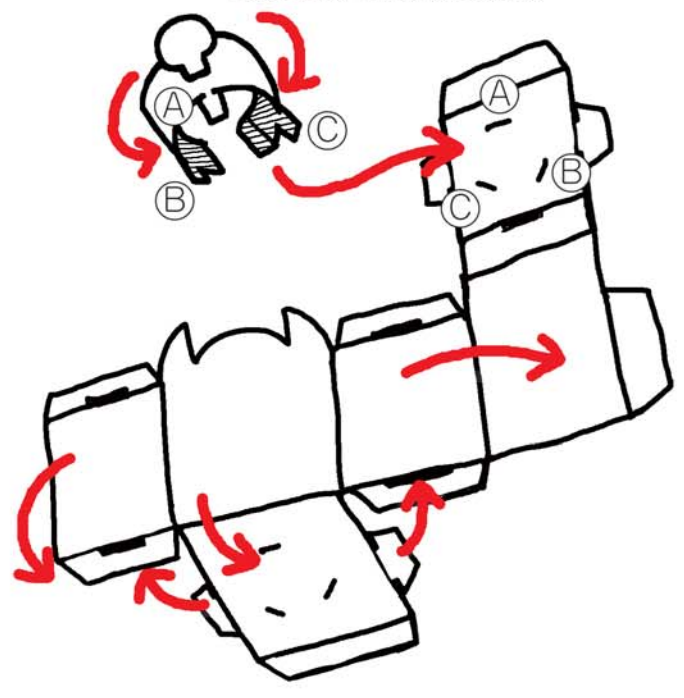
組み立て方

あたま

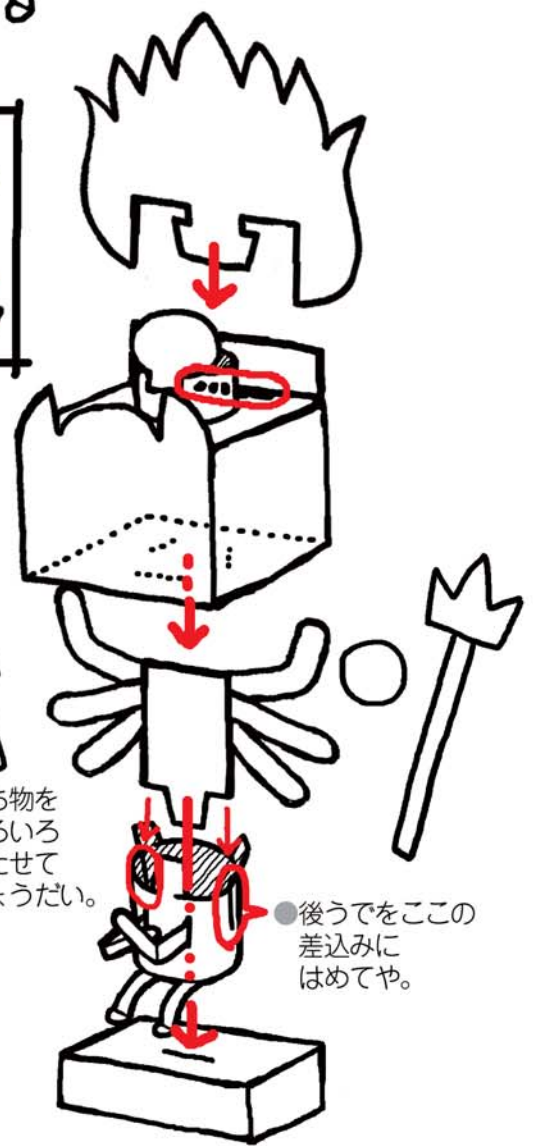
●先に着けちゃいましょう。

ぼてー

●前うでを差し込んでからのり着けてや。

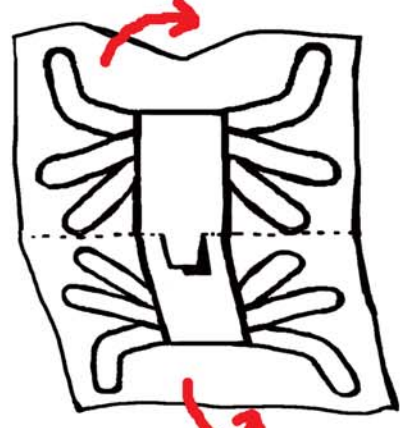
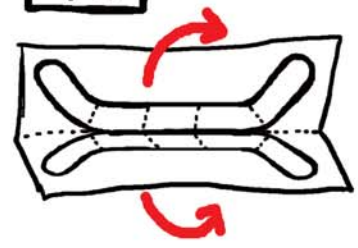


合体



うで

●二つ折りにしてのり着け。



●のりが乾いたら線に沿って切り取ってや〜

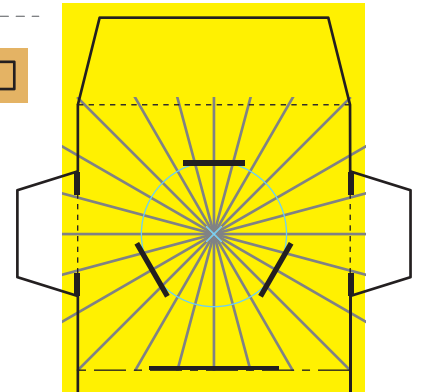
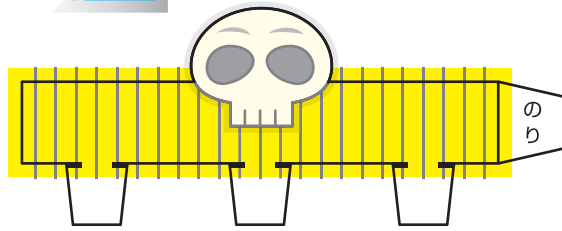
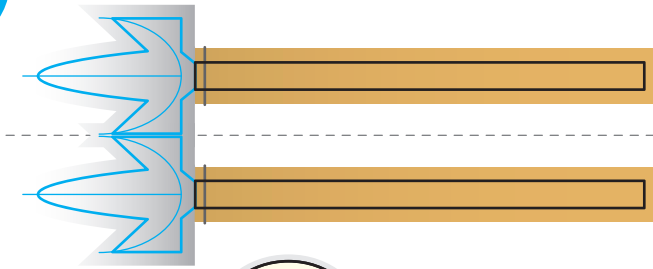
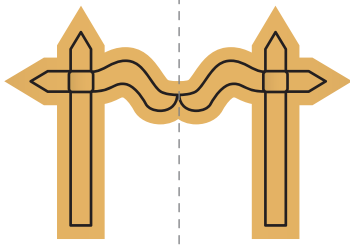


●持ち物をいろいろ持たせてちょうだい。

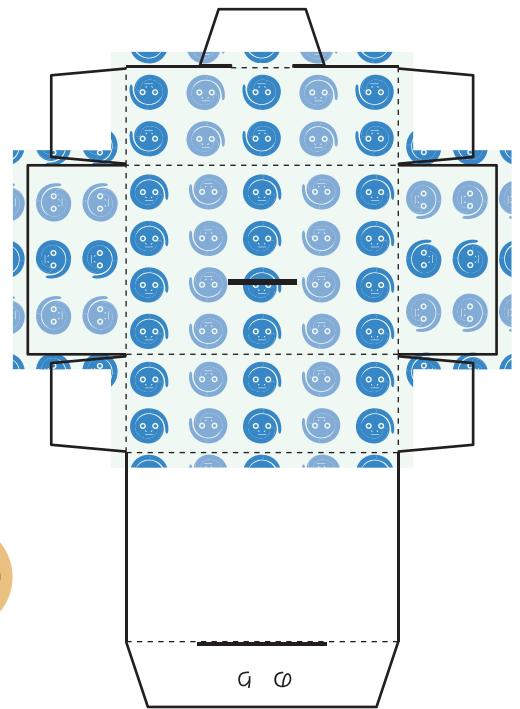
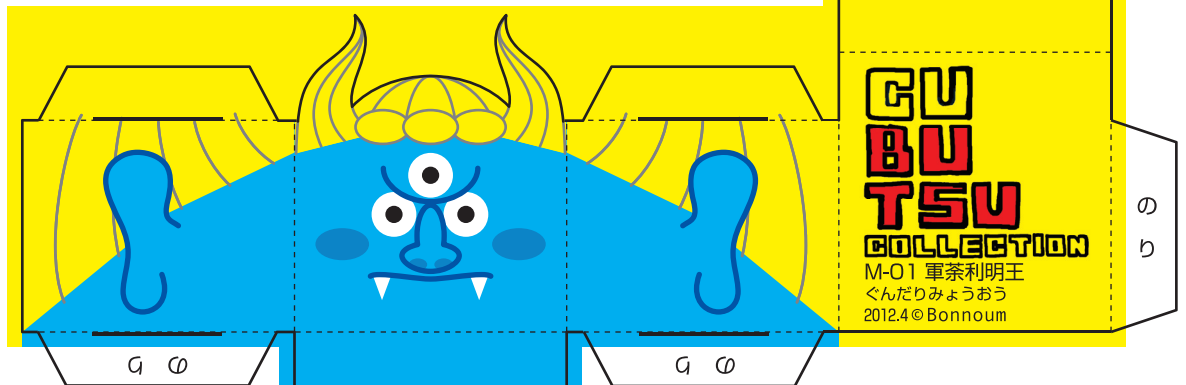
●後うでをここの差込みにはめてや。

ぐんだり みょうおう

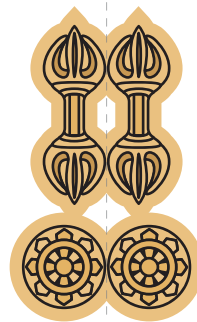
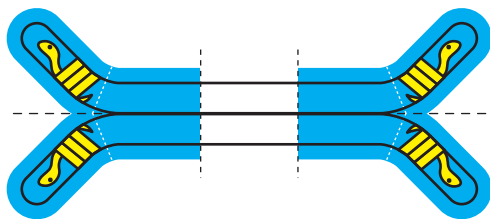
— 切込み
 山折り
 - - - 谷折り



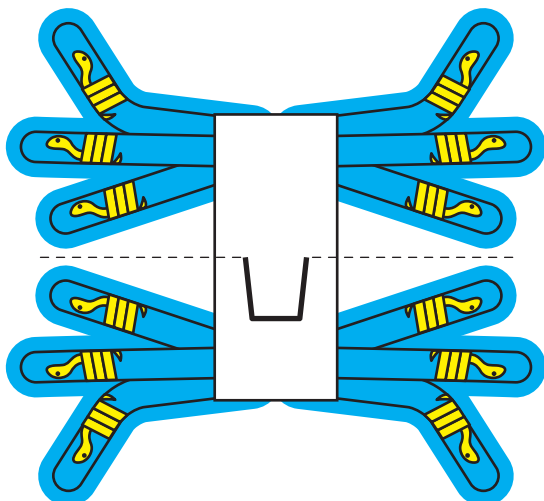
あたま



うで
前



うで
横



ぼで一丸

